

Vijčane pumpe tipa PAK

Screw pumps type PAK



mpd TVORNICA PUMPI d.d.

43500 Daruvar, P. Preradovića 73, p.p. 66, HRVATSKA

Tel.: +385 (0)43 331 - 251, 331 - 787, Fax : +385 (0)43 331 - 191, e-mail: mpd-pumpe@inet.hr

Primjena

Za manipulaciju sa podmazivim fluidima, koji ne sadrže abrazivne supstance. Fluidi - ulja za podmazivanje, laka i teška goriva, hidraulička ulja, emulzije i sl.

Koriste se kao transfer pumpe, dozirne pumpe za gorivo, ulje u industriji, brodogradnji

Konstrukcija

Samousisna trovretna vijčana pumpa sa montažnom prirubnicom.

Kučište pumpe je jednodijelno, sa radijalno postavljenim priključcima sa protuprirubicama za navarivanje.

Konstruirana je za jedan smjer rotacije i jedan smjer strujanja - standardno desni.

Pogonski vijak je uležišten u vanjski kuglični ležaj, trajno podmazani, dvostrano zatvoreni.

Brtvljenje pogonskog vijka je standardno izvedeno pomoću mehaničke brtve. Na zahtjev je moguća izvedba pomoću magnetne spojke, pri čemu je pumpa hermetički izolirana. Rotacija se sa pogonskog motora na pogonski vijak pumpe prenosi posredstvom permanentnih magneta, bez mehaničkog kontakta.

Na kućište pumpe je prigraden sigurnosni ventil, koji ograničava maksimalni radni tlak, koji se može podešavati prema potrebi.

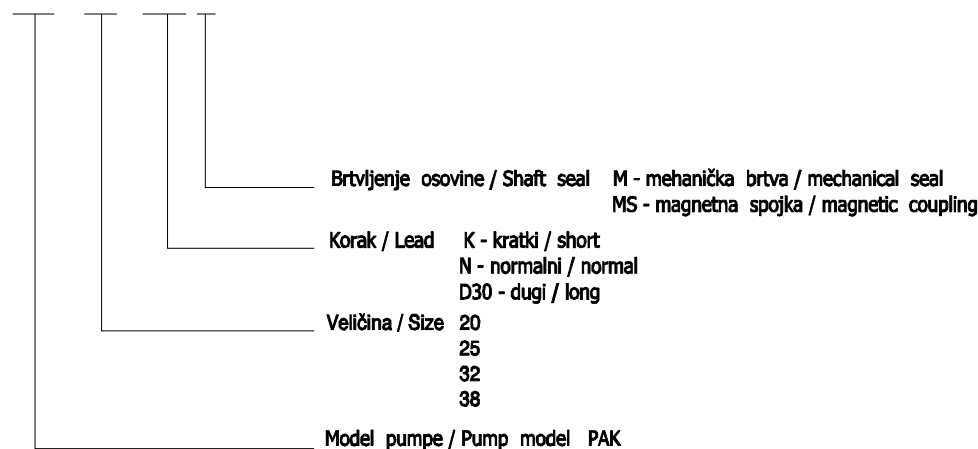
Pogoni se najčešće sa elektromotorom direktno ili preko reduktora, kao i reguliranim pogonom pomoću frekventnog regulatora broja okretaja. Na zahtjev je moguć pogon hidromotorom, pneumatskim motorom i diesel / benziskim motorom.

Radne karakteristike

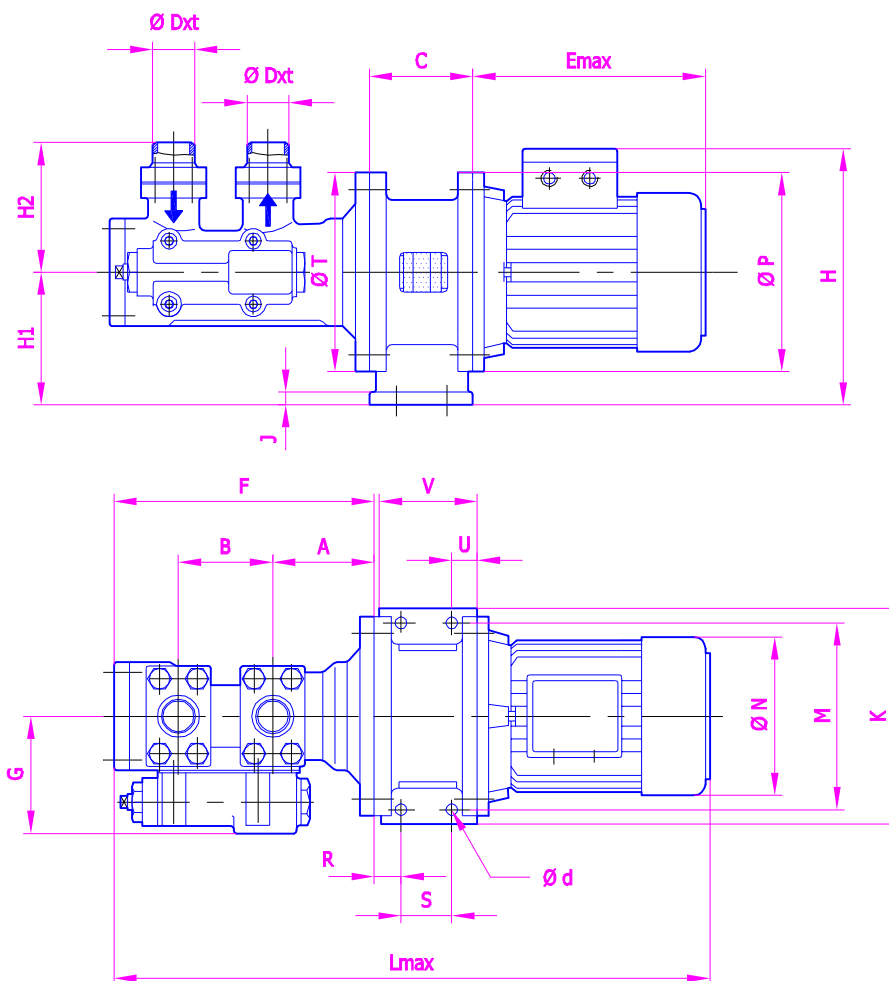
- Protok 2 - 170 l / min. ;
- Ulazni tlak..... do 7 bar ;
- Izlazni tlak..... do 16 bar ;
- Diferencijalni tlak do 10 bar ;
- Radna temperatura- 20 do 180 °C ;
- Viskozitet standardno 3 do 1500 cSt .

Označavanje / Coding system

PAK - 32 - 2 N M



| VELIČINA Size | DIF. TLAK Different. pressure bar | PROTOK Flow l / min. | SNAGA Power kW | PROTOK Flow l / min. | SNAGA Power kW | PROTOK Flow l / min. | SNAGA Power kW | PROTOK Flow l / min. | SNAGA Power kW |
|------------------|--|----------------------------|----------------------|----------------------------|----------------------|----------------------------|----------------------|----------------------------|----------------------|
| | | 20 cSt | | 400 cSt | | 20 cSt | | 400 cSt | |
| 950 RPM | | | | | 1150 RPM | | | | |
| 20 - 2N | 5 | 2.3 | 0.09 | 5.8 | 0.16 | 3.7 | 0.11 | 7.2 | 0.22 |
| | 10 | - | - | 5.4 | 0.22 | 1.9 | 0.19 | 6.8 | 0.29 |
| 25 - 2N | 5 | 7 | 0.17 | 11.9 | 0.29 | 9.8 | 0.21 | 14.6 | 0.38 |
| | 10 | 4.5 | 0.28 | 11.3 | 0.41 | 7.3 | 0.34 | 14 | 0.52 |
| 32 - 2K | 5 | 15 | 0.27 | 20.6 | 0.45 | 19.7 | 0.33 | 25.4 | 0.58 |
| | 10 | 12.1 | 0.45 | 20 | 0.64 | 16.8 | 0.56 | 24.7 | 0.81 |
| 32 - 2N | 5 | 18.7 | 0.33 | 25.8 | 0.56 | 24.6 | 0.41 | 31.7 | 0.72 |
| | 10 | 15 | 0.57 | 24.9 | 0.8 | 21 | 0.7 | 30.8 | 1 |
| 32 - 2D30 | 5 | 24.4 | 0.43 | 33.6 | 0.73 | 32 | 0.53 | 41.2 | 0.94 |
| | 10 | 19.6 | 0.74 | 32.4 | 1.04 | 27.3 | 0.91 | 40 | 1.3 |
| 38 - 2N | 5 | 34.9 | 0.54 | 44 | 0.9 | 44.7 | 0.67 | 53.8 | 1.14 |
| | 10 | 30.1 | 0.93 | 42.9 | 1.3 | 39.9 | 1.2 | 52.7 | 1.63 |
| 1450 RPM | | | | | 1750 RPM | | | | |
| 20 - 2N | 5 | 5.9 | 0.15 | 9.4 | 0.29 | 8 | 0.19 | 11.5 | 0.37 |
| | 10 | 4.1 | 0.24 | 9 | 0.38 | 6.2 | 0.29 | 11 | 0.49 |
| 25 - 2N | 5 | 14 | 0.27 | 18.9 | 0.51 | 18.2 | 0.34 | 23 | 0.66 |
| | 10 | 11.5 | 0.44 | 18.3 | 0.69 | 15.6 | 0.55 | 22.4 | 0.87 |
| 32 - 2K | 5 | 26.7 | 0.43 | 32.4 | 0.78 | 33.8 | 0.54 | 39.4 | 1 |
| | 10 | 23.8 | 0.72 | 31.7 | 1.08 | 30.8 | 0.89 | 38.7 | 1.36 |
| 32 - 2N | 5 | 33.4 | 0.54 | 40.5 | 0.97 | 42.2 | 0.68 | 49.3 | 1.25 |
| | 10 | 29.7 | 0.9 | 39.6 | 1.35 | 38.5 | 1.1 | 48.4 | 1.71 |
| 32 - 2D30 | 5 | 43.5 | 0.7 | 52.6 | 1.26 | 54.9 | 0.88 | 64.1 | 1.62 |
| | 10 | 38.7 | 1.17 | 51.4 | 1.75 | 50.1 | 1.43 | 62.9 | 2.22 |
| 38 - 2N | 5 | 59.5 | 0.87 | 68.6 | 1.54 | 74.2 | 1.1 | 83.3 | 1.97 |
| | 10 | 54.6 | 1.5 | 67.5 | 2.2 | 69.4 | 1.8 | 82.2 | 2.7 |
| 2900 RPM | | | | | 3500 RPM | | | | |
| 20 - 2N | 5 | 16.3 | 0.35 | 19.7 | 0.7 | 20.5 | 0.44 | 24 | 0.97 |
| | 10 | 14.4 | 0.52 | 19.3 | 0.93 | 18.7 | 0.65 | 23.5 | 1.2 |
| 25 - 2N | 5 | 34.2 | 0.63 | 39.1 | 1.3 | 42.6 | 0.8 | 47.5 | 1.7 |
| | 10 | 31.7 | 0.97 | 38.5 | 1.7 | 40.1 | 1.2 | 46.9 | 2.1 |
| 32 - 2K | 5 | 60.7 | 0.99 | 66.4 | 1.97 | 74.8 | 1.24 | 80.5 | 2.5 |
| | 10 | 57.8 | 1.57 | 65.7 | 2.58 | 71.9 | 1.95 | 79.8 | 3.3 |
| 32 - 2N | 5 | 76 | 1.24 | 83 | 2.46 | 93.5 | 1.56 | 100.6 | 3.2 |
| | 10 | 72.2 | 1.96 | 82.1 | 3.38 | 89.8 | 2.43 | 99.5 | 4.1 |
| 32 - 2D30 | 5 | 98.7 | 1.6 | 108 | 3.2 | 121.6 | 2.03 | 130.8 | 4.1 |
| | 10 | 94 | 2.55 | 106.7 | 4.39 | 116.8 | 3.16 | 129.6 | 5.3 |
| 38 - 2N | 5 | 130.7 | 2 | 139.8 | 3.8 | 160.1 | 2.5 | 169.2 | 4.9 |
| | 10 | 125.8 | 3.2 | 138.7 | 5.1 | 155.3 | 4 | 168.2 | 6.5 |



Mjere u mm / Dimensions in mm

| Vel. E.M. E.M. size | A | B | C | Ø D x t | Ø d | Emax | F | G | H | H1 | H2 | J | K | Lmax | M | Ø N | Ø P | R | S | Ø T | u | v | Masa kg Mass | | | | | | | | |
|------------------------|----|-----|-----|------------------|-----|------|-----|----|-----|-----|-----|----|-----|------|-----|-----|-----|------|-----|-----|----|-----|-----------------|-----|-----|-----|-----|-----|-----|----|----|
| PAK - 20 | | | | | | | | | | | | | | | | | | | | | | | | | | | | | | | |
| 71 | 80 | 75 | 92 | Ø 26.9 x 3.25 | 12 | 205 | 206 | 94 | 225 | 123 | 103 | 18 | 180 | 503 | 150 | 139 | 160 | 27 | 100 | 160 | 15 | 130 | 36 | | | | | | | | |
| 80 | | | 101 | | | 230 | | | 255 | 132 | | | | | | | | | | | | | | 200 | 156 | 90 | 25 | 41 | | | |
| 90 | | | 113 | | | 275 | | | 258 | 176 | | | | | | | | | | | | | | 200 | 176 | 200 | 25 | 47 | | | |
| PAK - 25 | | | | | | | | | | | | | | | | | | | | | | | | | | | | | | | |
| 71 | 80 | 75 | 92 | Ø 33.7 x 4.05 | 12 | 205 | 206 | 94 | 225 | 123 | 103 | 18 | 180 | 503 | 150 | 139 | 160 | 27 | 100 | 160 | 15 | 130 | 37 | | | | | | | | |
| 80 | | | 101 | | | 230 | | | 255 | 132 | | | | | | | | | | | | | | 200 | 156 | 90 | 25 | 42 | | | |
| 90 | | | 113 | | | 275 | | | 258 | 176 | | | | | | | | | | | | | | 200 | 176 | 200 | 25 | 48 | | | |
| PAK - 32 | | | | | | | | | | | | | | | | | | | | | | | | | | | | | | | |
| 80 | 77 | 110 | 117 | Ø 48.3 x 4.05 | 14 | 230 | 242 | 99 | 225 | 123 | 125 | 12 | 250 | 589 | 200 | 156 | 200 | 18.5 | 90 | 160 | 15 | 130 | 57 | | | | | | | | |
| 90 | | | 127 | | | 275 | | | 251 | 125 | | | | | | | | | | | | | | 16 | 644 | 176 | 22 | 115 | 25 | 60 | |
| 100 | | | 137 | | | 305 | | | 286 | 150 | | | | | | | | | | | | | | 16 | 684 | 194 | 250 | 22 | 115 | 25 | 68 |
| PAK - 38 | | | | | | | | | | | | | | | | | | | | | | | | | | | | | | | |
| 90 | 77 | 110 | 127 | Ø 48.3 x 4.05 | 14 | 275 | 242 | 99 | 251 | 125 | 125 | 12 | 250 | 644 | 200 | 176 | 200 | 18.5 | 90 | 160 | 15 | 130 | 60 | | | | | | | | |
| 100 | | | 137 | | | 305 | | | 286 | 150 | | | | | | | | | | | | | | 16 | 684 | 194 | 250 | 22 | 115 | 25 | 70 |
| 112 | | | 137 | | | 323 | | | 298 | 150 | | | | | | | | | | | | | | 16 | 702 | 218 | 250 | 22 | 115 | 25 | 75 |